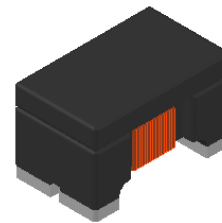


# CME-CSCF2012H-L シリーズ

## 特長

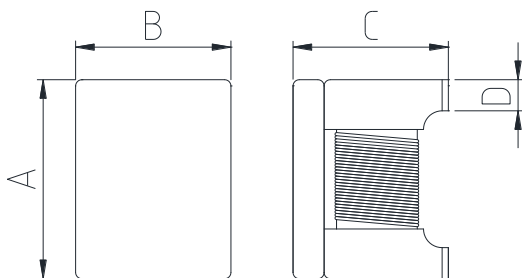
- ▶ 高周波における高コモンモードインピーダンスにより優れたノイズ抑制性能。
- ▶ 小型・低背を実現。
- ▶ RoHS準拠。
- ▶ 高信頼性テスト AEC-Q200準拠。



## 用途

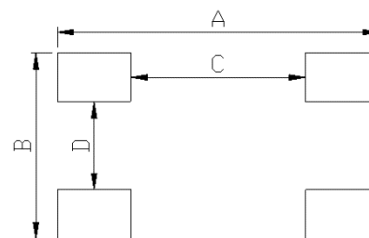
- ▶ 車載マルチメディアインターフェース向け放射ノイズ抑制

外形寸法 (単位: mm)



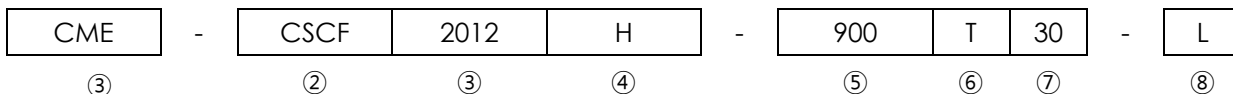
A	B	C	D
2.0±0.2	1.2±0.2	1.2±0.2	0.5±0.1

ランドパターン (単位: mm)



A	B	C	D
2.6	1.4	1.25	0.45

## 品番の規則



- ① CoilMasterの頭文字
- ② シリーズ名: 車載信号ライン用コモンモードフィルタ
- ③ コアサイズ (単位: mm)
- ④ タイプ
- ⑤ コモンモードインピーダンス値 (90 Ω)
- ⑥ 梱包タイプ
- ⑦ 定格電流
- ⑧ 内部コード

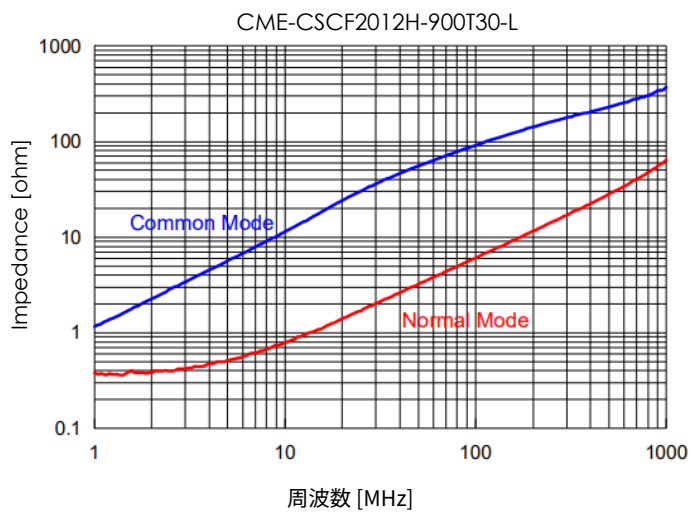
- お問い合わせはメールでも承ります: [coilmaster@coilmaster.com](mailto:coilmaster@coilmaster.com)
- すべての仕様は予告なく変更される場合があります。 [www.coilmaster.com](http://www.coilmaster.com)
- 更新日: 2022.06.09

## 仕様

品番	コモンモードインピーダンス (Ω)	コモンモードインピーダンス許容差	直流抵抗 (Ω) 最大	定格電流 (mA) 最大	絶縁抵抗 (Ω) Min.	定格電圧 (V) 最大
CME-CSCF2012H-900T30-L	90	25%	0.41	300	10	20

- インピーダンス測定条件：100 MHz
- 動作温度範囲：-40℃ ~ +105℃

## インピーダンス vs 周波数特性



韓国営業所 (KOREA)	+82)31-904-1444	香港営業所 (HONGKONG)	+852)2711-5551
中国営業所 (CHINA)	+86)0758-683-1444	米国営業所 (USA)	+1)714-616-6989
ハンガリー営業所 (EUROPE)	+36)1-404-5832		

- お問い合わせはメールでも承ります : [coilmaster@coilmaster.com](mailto:coilmaster@coilmaster.com)
- すべての仕様は予告なく変更される場合があります。 [www.coilmaster.com](http://www.coilmaster.com)
- 更新日：2022.06.09

- お問い合わせはメールでも承ります : [coilmaster@coilmaster.com](mailto:coilmaster@coilmaster.com)
- すべての仕様は予告なく変更される場合があります。 [www.coilmaster.com](http://www.coilmaster.com)
- 更新日： 2022.06.09