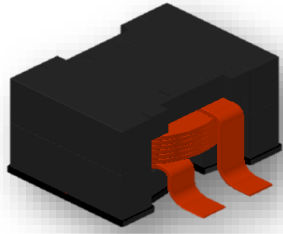


# CMI-CPQ2012-SERIES



## 外観



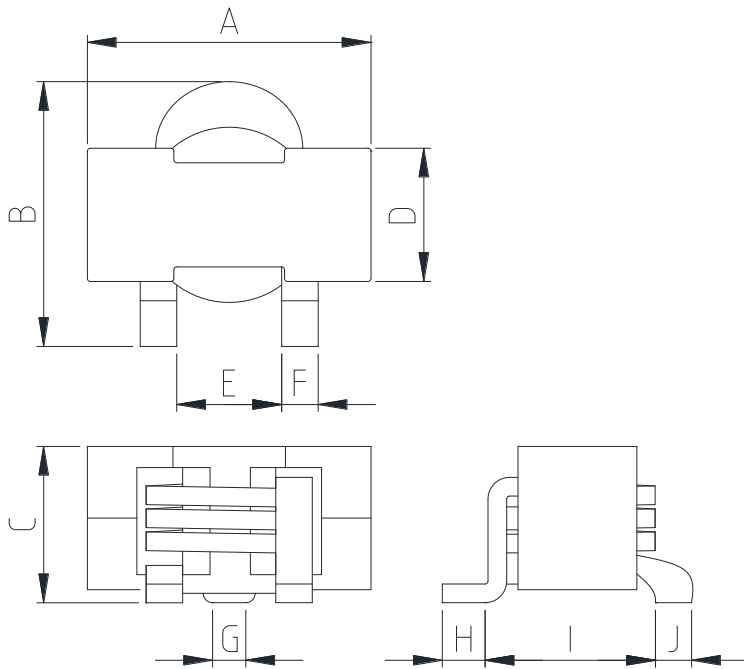
## 特長

- ▶ 磁気シールド付き
- ▶ 大電流・低背型。
- ▶ 平角線巻線
- ▶ 機械的安定性向上のための追加はんだパッド
- ▶ RoHS準拠
- ▶ AEC-Q200認定品。

## 用途

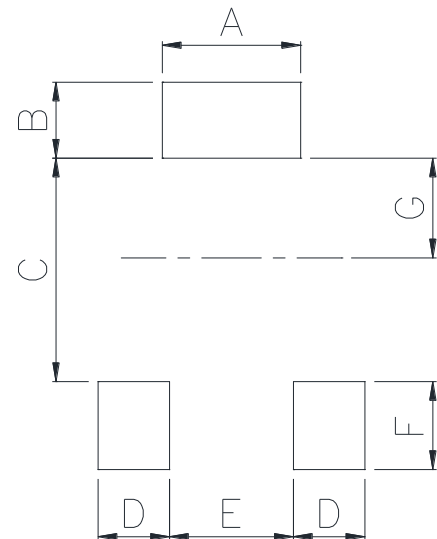
- ▶ 自動車用機器(ECM、エアバッグ、ヘッドライト、電子パワーステアリング、モータ、ABS、その他)

外形寸法 (単位: mm)



A	B	C	D	E
19.18±0.51	18.70±0.86	11.94 Max	9.27±0.51	7.90±0.38
F	G	H	I	J
2.54±0.076	3.30 ref.	3.18 ref.	13.08±0.37	2.54 ref.

ランドパターン (単位: mm)



A	B	C	D
7.37	4.06	11.94	3.81
E	F	G	
6.60	4.70	5.33	

- お問い合わせはメールでも承ります: [coilmaster@coilmaster.com](mailto:coilmaster@coilmaster.com)
- すべての仕様は予告なく変更される場合があります。 [www.coilmaster.com](http://www.coilmaster.com)
- 更新日: 2022.01.24

## 仕様

品番	インダクタンス ( $\mu\text{H}$ ) $\pm 20\%$	DCR ( $\text{m}\Omega$ ) 最大(標準)	Isat (A)	Itemp (A)		SRF (MHz) 標準
			10% drop	20 °C 上昇	40 °C 上昇	
CMI-CPQ2012-R60M	0.60	1.60(1.44)	97	25	35	115
CMI-CPQ2012-R68M	0.68	1.60(1.44)	85	25	35	103
CMI-CPQ2012-R80M	0.80	1.60(1.44)	75	25	35	91
CMI-CPQ2012-R90M	0.90	1.60(1.44)	69	25	35	85
CMI-CPQ2012-1R0M	1.00	1.60(1.44)	64	25	35	75
CMI-CPQ2012-1R2M	1.20	1.60(1.44)	54	25	35	73
CMI-CPQ2012-1R3M	1.30	1.60(1.44)	50	25	35	68
CMI-CPQ2012-1R5M	1.50	1.60(1.44)	42	25	35	59
CMI-CPQ2012-2R0M	2.00	1.60(1.44)	35	25	35	51

- インダクタンスは100kHz、0.1Vrmsで測定
- Isat1：25°Cでの直流電流であり、無電流状態でのインダクタンス値から10%(typ)の低下を引き起こす電流値。
- Itemp：25°C環境下から指定温度上昇を引き起こす電流。本情報は参考用です。  
のみであり、絶対最大定格を示すものではありません。
- 周囲温度-40°C~+85°C(40°C上昇)Itemp電流での使用。
- 最大部品温度+125°C(周囲温度+温度上昇)。ディレーティング。
- 保管温度(部品)：-40°C~+125°C。

韓国営業所 (KOREA)

+82)31-904-1444

香港営業所 (HONGKONG)

+852)2711-5551

中国営業所 (CHINA)

+86)755-8663-6929

米国営業所 (USA)

+1)866-446-3586

ハンガリー営業所 (EUROPE)

+36)30-913-7706

- お問い合わせはメールでも承ります : [coilmaster@coilmaster.com](mailto:coilmaster@coilmaster.com)
- すべての仕様は予告なく変更される場合があります。 [www.coilmaster.com](http://www.coilmaster.com)
- 更新日：2022.01.24