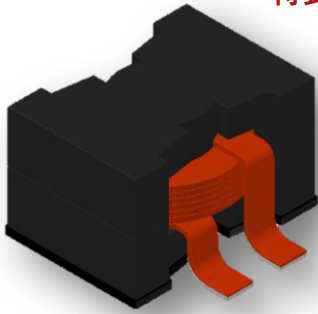


# CMI-CPQ2915LD-SERIES



## 外観



## 特長

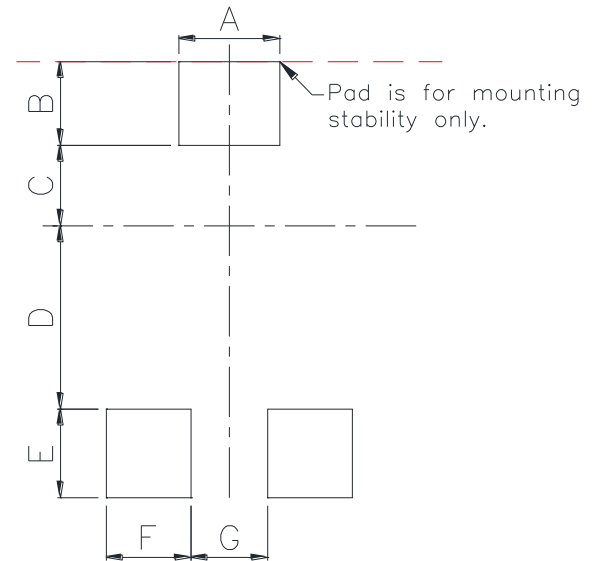
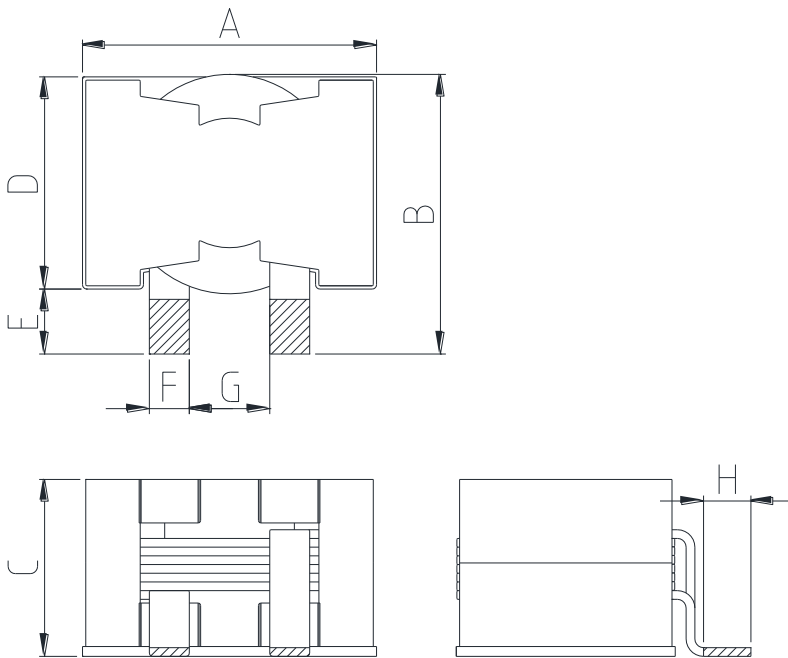
- ▶ 磁気シールド付き
- ▶ 大電流・低背型。
- ▶ 平角線巻線
- ▶ 機械的安定性向上のための追加はんだパッド
- ▶ RoHS準拠
- ▶ AEC-Q200認定品。

## 用途

- ▶ 自動車用機器(ECM、エアバッグ、ヘッドライト、電子パワーステアリング、モータ、ABS、その他)

外形寸法 (単位: mm)

ランドパターン (単位: mm)



A	B	C	D	E
27.9 Max.	27.94 Max.	15.36 Max	19.8 Max	6.90 ref.
F	G	H	I	
3.80 ref.	6.63±0.51	6.90±0.5	3.80 Min.	

A	B	C	D
6.35	5.28	5.08	11.56
E	F	G	
5.59	5.33	4.82	

- お問い合わせはメールでも承ります: [coilmaster@coilmaster.com](mailto:coilmaster@coilmaster.com)
- すべての仕様は予告なく変更される場合があります。 [www.coilmaster.com](http://www.coilmaster.com)
- 更新日: 2018.04.30

## 仕様

### ▶ LDタイプ (低DCR)

品番	インダクタンス ( $\mu\text{H}$ ) $\pm 10\%$	DCR ( $\text{m}\Omega$ ) 最大(標準)	Isat (A)			Itemp (A)		SRF (MHz) 標準
			10% drop	20% drop	30% drop	20 °C 上昇	40 °C 上昇	
CMI-CPQ2915LD-1R5K	1.5	1.65(1.50)	100.0	>100.0	>100	20	30	60
CMI-CPQ2915LD-2R2K	2.2	1.65(1.50)	82.0	84.0	84.8	20	30	50
CMI-CPQ2915LD-3R3K	3.3	1.65(1.50)	48.0	54.0	57.0	20	30	40
CMI-CPQ2915LD-4R7K	4.7	1.65(1.50)	33.0	36.9	39.0	20	30	30
CMI-CPQ2915LD-6R8K	6.8	1.65(1.50)	22.0	26.0	27.8	20	30	25
CMI-CPQ2915LD-100K	10	1.65(1.50)	13.0	16.2	17.6	20	30	20
CMI-CPQ2915LD-150K	15	1.65(1.50)	7.5	9.8	11.0	20	30	15
CMI-CPQ2915LD-220K	22	1.65(1.50)	4.5	6.0	6.8	20	30	10
CMI-CPQ2915LD-330K	33	1.65(1.50)	2.0	2.6	3.3	20	30	7

- インダクタンスは500kHz、0.1Vrmsで測定
- Isat1：25°Cにおいて、電流がない場合の値から指定されたインダクタンス低下を引き起こす直流電流。  
Isat定格がItempより小さい場合、Isatがより重要な仕様です。
- Itemp：25°C環境下から指定温度上昇を引き起こす電流。本情報は参考用です。  
のみであり、絶対最大定格を示すものではありません。
- 周囲温度-40°C~+85°C(40°C上昇)Itemp電流での使用。
- 最大部品温度+125°C(周囲温度+温度上昇)。ディレーティング。
- 保管温度(部品)：-40°C~+125°C。

韓国営業所 (KOREA)

+82)31-904-1444

香港営業所 (HONGKONG)

+852)2711-5551

中国営業所 (CHINA)

+86)755-8663-6929

米国営業所 (USA)

+1)866-446-3586

ハンガリー営業所 (EUROPE)

+36)30-913-7706

- お問い合わせはメールでも承ります : [coilmaster@coilmaster.com](mailto:coilmaster@coilmaster.com)
- すべての仕様は予告なく変更される場合があります。 [www.coilmaster.com](http://www.coilmaster.com)
- 更新日：2018.04.30