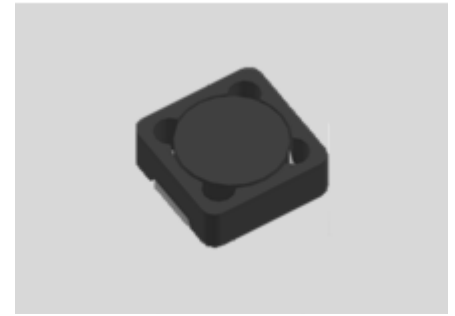


# CMI-CSSB12045NH-SERIES



## 特長

- ▶ SMDインダクタ。
- ▶ 大電流対応。
- ▶ テーピング対応（自動実装可能）
- ▶ シンプルなシールド構造。
- ▶ RoHS準拠。
- ▶ ハロゲンフリー
- ▶ AEC-Q200認定品

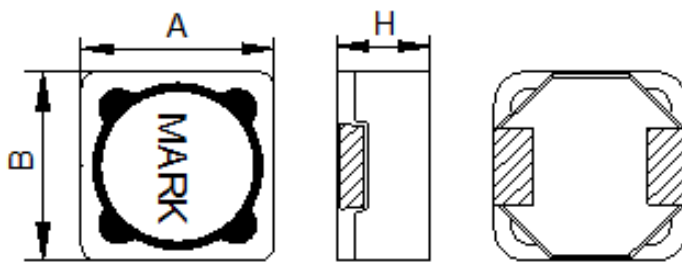


## 用途

- ▶ 車載用機器

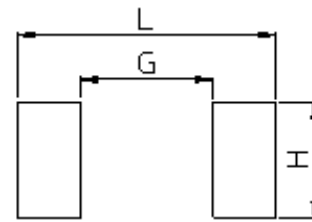
（ECM、エアバッグ、ヘッドライト、電動パワーステアリング、モーター、ABS、その他）

外形寸法（単位：mm）



| A        | B        | H      |
|----------|----------|--------|
| 12.3±0.2 | 12.3±0.2 | 4.5Max |

ランドパターン（単位：mm）



| L    | G   | H   |
|------|-----|-----|
| 13.8 | 6.1 | 5.5 |

## 仕様

| 品番                   | インダクタンス<br>( $\mu\text{H}$ ) $\pm 20\%$ | DCR( $\text{m}\Omega$ )<br>$\pm 20\%$ | IDC1(A)<br>最大 | IDC2(A)<br>最大 | 測定<br>周波数<br>(Hz) |
|----------------------|---|---------------------------------------|---------------|---------------|-------------------|
| CMI-CSSB12045NH-150M | 15                                      | 48                                    | 5.20          | 4.30          | 100k              |
| CMI-CSSB12045NH-220M | 22                                      | 70                                    | 3.60          | 3.10          | 100k              |
| CMI-CSSB12045NH-101M | 100                                     | 295                                   | 1.70          | 1.60          | 100k              |
|                      |   |                                       |               |               |                   |
|                      |   |                                       |               |               |                   |
|                      |   |                                       |               |               |                   |

- IDC1：インダクタンス変化率に基づく場合（初期値から約30%低下時）
- IDC2：温度上昇に基づく場合（自己発熱による約40°C温度上昇時）
- 動作温度範囲（自己温度上昇含む）：-40°C ~ +165 °C

韓国営業所 (KOREA)

+82)31-904-1444

香港営業所 (HONGKONG)

+852)2711-5551

中国営業所 (CHINA)

+86)755-8663-6929

米国営業所 (USA)

+1)866-446-3586

ハンガリー営業所 (EUROPE)

+36)30-913-7706

- お問い合わせはメールでも承ります : [coilmaster@coilmaster.com](mailto:coilmaster@coilmaster.com)
- すべての仕様は予告なく変更される場合があります。 [www.coilmaster.com](http://www.coilmaster.com)
- 更新日：2018.10.25