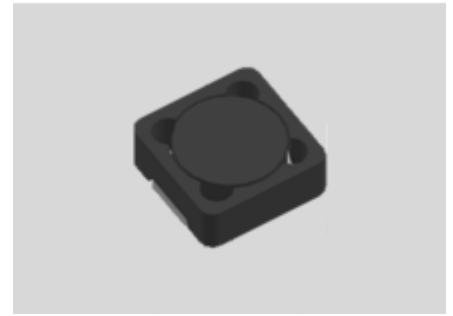


CMI-CSSB12048NH-SERIES



特長

- ▶ SMDインダクタ。
- ▶ 大電流対応。
- ▶ テーピング対応（自動実装可能）
- ▶ シンプルなシールド構造。
- ▶ RoHS準拠。
- ▶ ハロゲンフリー
- ▶ AEC-Q200認定品

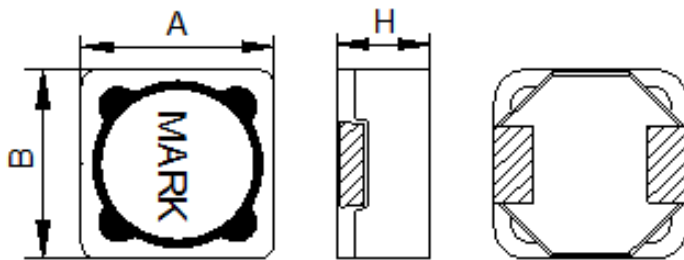


用途

- ▶ 車載用機器

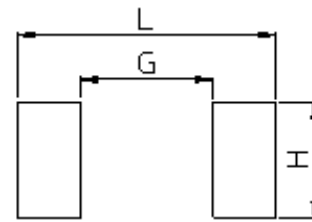
（ECM、エアバッグ、ヘッドライト、電動パワーステアリング、モーター、ABS、その他）

外形寸法（単位：mm）



A	B	H
12.3±0.2	12.3±0.2	4.8Max

ランドパターン（単位：mm）



L	G	H
13.8	6.1	5.5

仕様

品番	インダクタンス (μH) $\pm 20\%$	DCR($\text{m}\Omega$) $\pm 20\%$	IDC1(A) 最大	IDC2(A) 最大	測定 周波数 (Hz)
CMI-CSSB12048NH-220M	22	55	4.00	4.00	100k
CMI-CSSB12048NH-151M	150	336	1.50	1.40	100k

- IDC1：インダクタンス変化率に基づく場合（初期値から約30%低下時）
- IDC2：温度上昇に基づく場合（自己発熱による約40°C温度上昇時）
- 動作温度範囲（自己温度上昇含む）：-40°C ~ +165 °C

韓国営業所 (KOREA)

+82)31-904-1444

香港営業所 (HONGKONG)

+852)2711-5551

中国営業所 (CHINA)

+86)755-8663-6929

米国営業所 (USA)

+1)866-446-3586

ハンガリー営業所 (EUROPE)

+36)30-913-7706

- お問い合わせはメールでも承ります : coilmaster@coilmaster.com
- すべての仕様は予告なく変更される場合があります。 www.coilmaster.com
- 更新日：2010.10.25