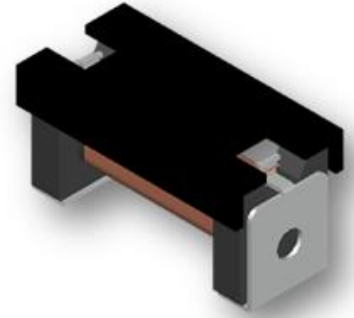




CMI-CTPC5530-58911

特長

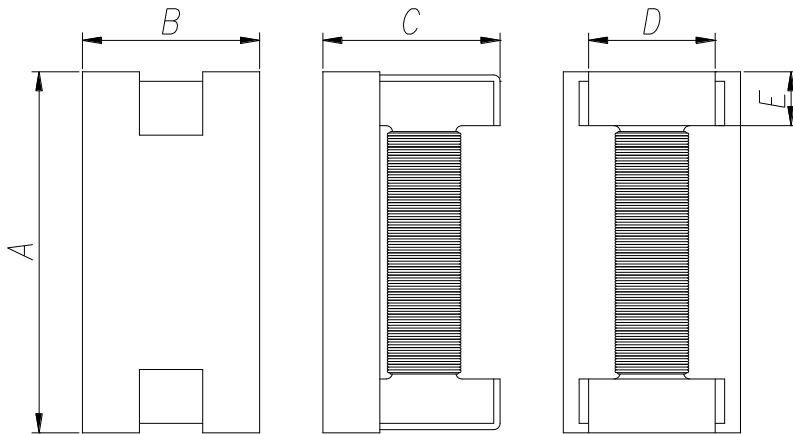
- ▶ X/Y方向の高感度
- ▶ 高Q値
- ▶ 車載用途に適合する高信頼性
- ▶ AEC-Q200認定品。
- ▶ RoHS対応



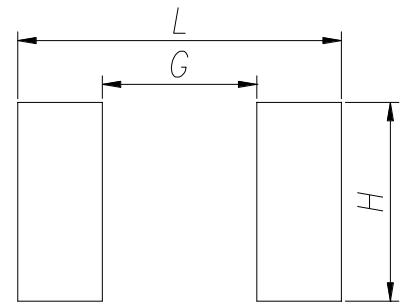
用途

- ▶ TPMS(タイヤ空気圧監視システム)用トランスポンダコイルアンテナとして適用可能
- およびキーレスエントリーシステム

外形寸法 (単位: mm)



回路図



A	B	C	D	E
5.85 max	3.15 max	3.1 max	2.0±0.2	0.85±0.2

L	G	H
6.25	3.75	3.1

仕様

品番	L _R (μH)	L許容差 (±)	Q _{min}	R _{max} (Ω)	測定 周波数 (Hz)
CTPC5530-58911	5890	3%	35	60	125k

- 動作温度範囲(自己温度上昇含む):-40°C ~ +125°C

韓国営業所 (KOREA)

+82)31-904-1444

香港営業所 (HONGKONG)

+852)2711-5551

中国営業所 (CHINA)

+86)755-8663-6929

米国営業所 (USA)

+1)866-446-3586

ハンガリー営業所 (EUROPE)

+36)30-913-7706

- お問い合わせはメールでも承ります: coilmaster@coilmaster.com
- すべての仕様は予告なく変更される場合があります。 www.coilmaster.com
- 更新日: 2019.11.14