

CMI-MPLD7032M1-SERIES



特長

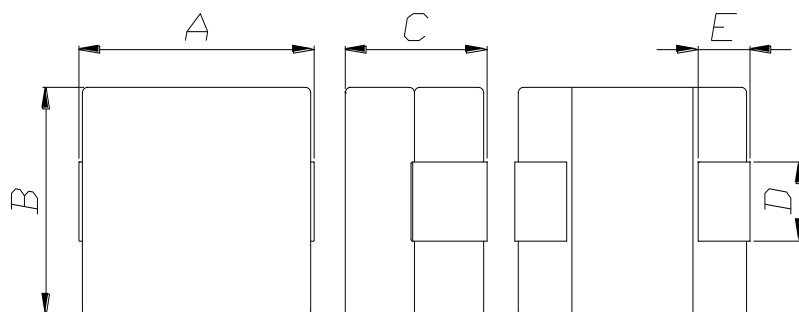
- ▶ 大電流・低背型。
- ▶ EMC対策用フェライトコア型。
- ▶ テーピング対応（自動実装可能）。
- ▶ RoHS準拠
- ▶ ハロゲンフリー

用途

- ▶ DC/DCコンバータ、AV機器、デジタル家電向け。

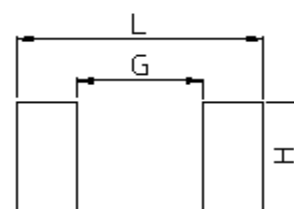


外形寸法（単位：mm）



A	B	C	D	E
7.35 Max.	6.6 Max.	3.18 Max	2.8±0.2	1.65±0.2

ランドパターン（単位：mm）



L	G	H
7.65	3.35	3.25

仕様

品番	インダクタンス (nH) ±10%	DCR(mΩ) ±10%	飽和電流 1 (A) (at 25°C)	飽和電流 2 (A) (at 125°C)	Irms(A) 最大
CMI-MPLD7032M1-R08K	80	1.35	32	27	28
CMI-MPLD7032M1-R10K	100	1.35	27	23	28
CMI-MPLD7032M1-R12K	120	1.35	22	19	28
CMI-MPLD7032M1-R15K	150	1.35	16	13	28

- 測定条件：100kHz, 0.1Vrms
- 飽和電流 1: +25°Cにおいて約25%のロールオフを示すピーク電流
- 飽和電流 2: +125°Cにおいて約25%のロールオフを示すピーク電流
- Irms: コア損失なしで約40°Cの自己温度上昇を示す直流電流
- 動作温度範囲（自己温度上昇含む）：-40°C ~ +125°C
- 保管条件：5°C ~ +40°C, 30% ~ 70%RH

韓国営業所 (KOREA)

+82)31-904-1444

香港営業所 (HONGKONG)

+852)2711-5551

中国営業所 (CHINA)

+86)755-8663-6929

米国営業所 (USA)

+1)866-446-3586

ハンガリー営業所 (EUROPE)

+36)30-913-7706

- お問い合わせはメールでも承ります：coilmaster@coilmaster.com
- すべての仕様は予告なく変更される場合があります。www.coilmaster.com
- 更新日：2019.09.04