



# CMI-SSBD10050NF-SERIES

## 外観

## 特長

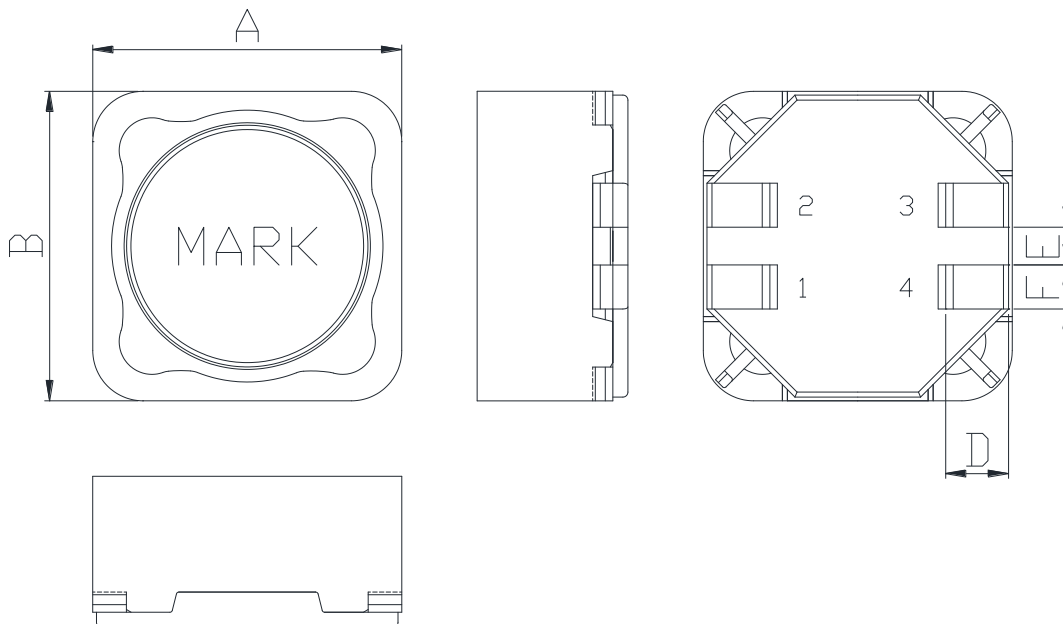


- ▶ 大電流, Low DCR.
- ▶ テーピング対応 (自動実装可能)。
- ▶ 結合インダクタ (2in1)
- ▶ AEC-Q200準拠
- ▶ RoHS準拠

## 用途

- ▶ SEPIC回路
- ▶ 自動車用機器 (ECM、エアバッグ、ヘッドライト、電動パワーステアリング、モータ、ABS、その他)
- ▶ DC/DCコンバータ
- ▶ コモンモード用途

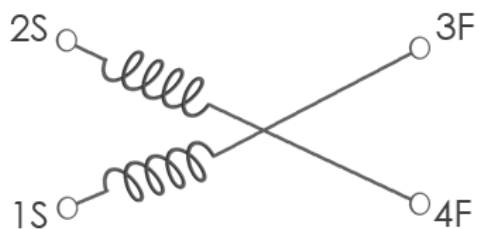
## 外形寸法 (単位 : mm)



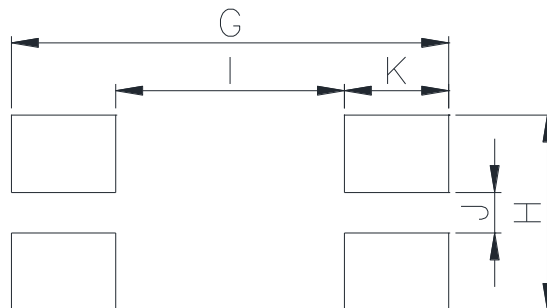
A	B	C	D	E	F
10.5 Max	10.5 Max	5.0 Max	2.0±0.25	1.0±0.25	1.5±0.2

- お問い合わせはメールでも承ります : [coilmaster@coilmaster.com](mailto:coilmaster@coilmaster.com)
- すべての仕様は予告なく変更される場合があります。 [www.coilmaster.com](http://www.coilmaster.com)
- 更新日 : 2022.11.09

## 回路図

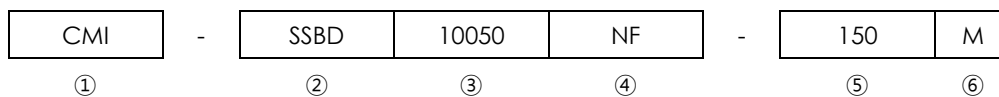


## 推奨パターン



G	H	I	J
13.0	5.8	6.8	1.2

## 品番の規則



① CoilMasterの頭文字

② シリーズ名：シールドコア スクエア形状 ベースタイプ デュアルパワーインダクタ

③ コアサイズ (単位：mm)

④ 材質

⑤ 代表インダクタンス値 (15.0 uH)

⑥ インダクタンス許容差 (± 20%)

- お問い合わせはメールでも承ります : [coilmaster@coilmaster.com](mailto:coilmaster@coilmaster.com)
- すべての仕様は予告なく変更される場合があります。 [www.coilmaster.com](http://www.coilmaster.com)
- 更新日： 2022.11.09



## 梱包仕様

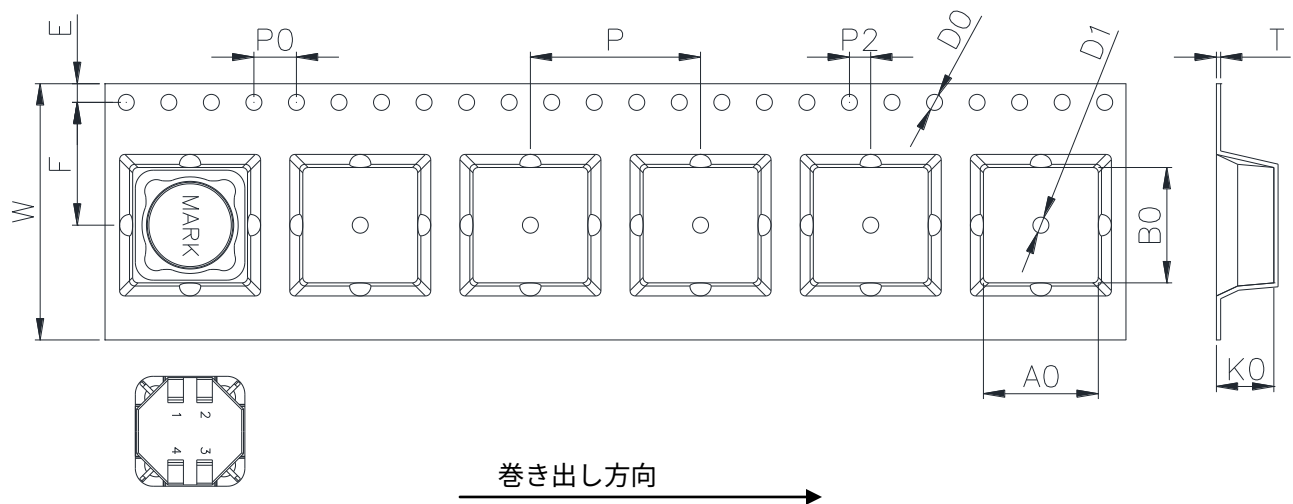
(1) 梱包数量 : 750 (個/リール)

(2) リール外形寸法 (単位:mm)



A	B	C	D	E	F	G
24.50	100.0	2.30	330.0	2.30	21.50	13.00
+0.50	+1.00	+0.20	+3.00	+0.30	+0.30	+0.50
-0.50	-1.00	-0.20	-3.00	-0.30	-0.30	-0.20

(3) テープ外形寸法



W	A0	B0	KO	E	F	P	P0	P2	D0/D1	T
24.00	10.50	10.50	5.20	1.75	11.50	16.00	4.00	2.00	1.50	0.40
+0.30	+0.10	+0.10	+0.10	+0.10	+0.10	+0.10	+0.10	+0.10	+0.10	+0.05
-0.10	-0.10	-0.10	-0.10	-0.10	-0.10	-0.10	-0.10	-0.10	-0.00	-0.05

韓国営業所 (KOREA)

+82)31-904-1444

香港営業所 (HONGKONG)

+852)2711-5551

中国営業所 (CHINA)

+86)758-278-7031

米国営業所 (USA)

+1)866-446-3586

ハンガリー営業所 (EUROPE)

+36)30-913-7706

- お問い合わせはメールでも承ります : [coilmaster@coilmaster.com](mailto:coilmaster@coilmaster.com)
- すべての仕様は予告なく変更される場合があります。 [www.coilmaster.com](http://www.coilmaster.com)
- 更新日 : 2022.11.09