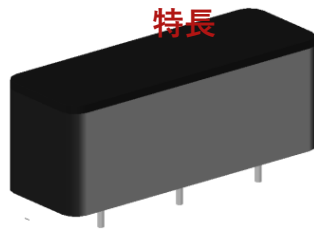


CMI-TSCC123514N-SERIES



外観



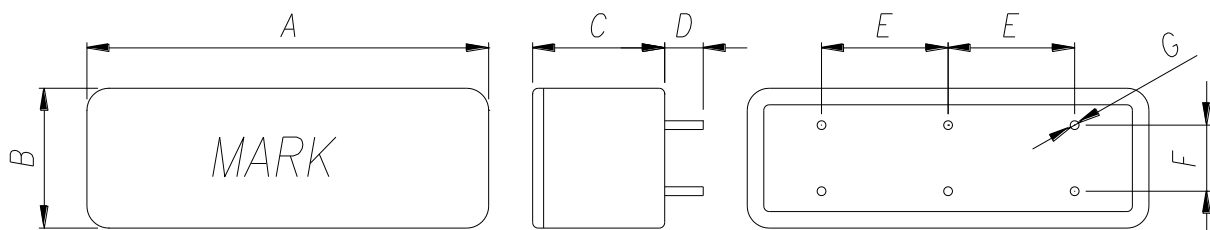
特長

- ▶ シールド構造
- ▶ 小型サイズ
- ▶ マルチチャンネルタイプ
- ▶ RoHS準拠

用途

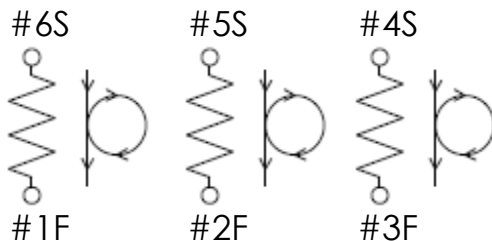
- ▶ LED駆動回路、LEDバックブースト、薄型TV SMPS

外形寸法 (単位: mm)



A	B	C	D	E	F	G
36.7 ±0.5	12.5 ±0.5	14.0 Max	3.5 ±0.5	11.5 ±0.5	6.0 ±0.5	0.8 ±0.1

回路図



仕様

品番	インダクタンス (μH) $\pm 10\%$	DCR (m Ω) 最大	飽和電流(A)		測定 周波数 (Hz)
			25 °C	100 °C	
CMI-TSCC123514N-322K	3200	4290	0.65A	0.60A	100k

- 飽和電流：インダクタンス飽和に依存。
(初期値からのインダクタンス低下が20%以下)
- 測定条件：温度 20 °C \pm 5 °C, 湿度 65% \pm 20%

韓国営業所 (KOREA)

+82)31-904-1444

香港営業所 (HONGKONG)

+852)2711-5551

中国営業所 (CHINA)

+86)755-8663-6929

米国営業所 (USA)

+1)866-446-3586

ハンガリー営業所 (EUROPE)

+36)30-913-7706

- お問い合わせはメールでも承ります : coilmaster@coilmaster.com
- すべての仕様は予告なく変更される場合があります。 www.coilmaster.com
- 更新日：2018.08.04