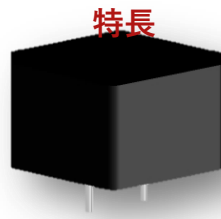


CMI-TSCC1414N-SERIES



外観

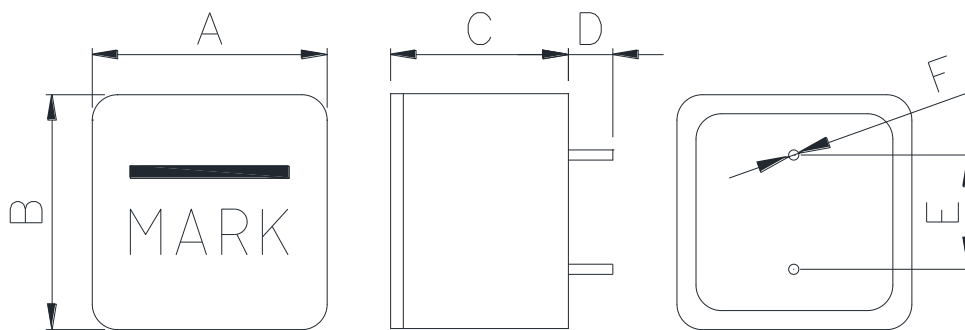


- ▶ シールド構造
- ▶ 小型サイズ
- ▶ 高インダクタンス、大電流
- ▶ RoHS準拠

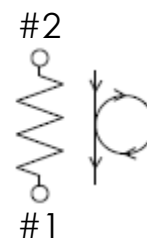
用途

- ▶ LED駆動回路、LEDバックブースト、薄型TV SMPS

外形寸法 (単位: mm)



回路図



A	B	C	D	E	F
14.5±0.5	14.5±0.5	14.0 Max	3.5±0.5	7.5±0.5	0.8±0.1

仕様

品番	インダクタンス (μH) $\pm 10\%$	DCR (m Ω) 最大	飽和電流(A)		測定 周波数 (Hz)
			25 °c	100 °c	
CMI-TSCC1414N-181K	180	190	3.50	3.10	100k
CMI-TSCC1414N-321K	320	340	1.80	1.60	100k
CMI-TSCC1414N-142K	1400	1800	1.40	1.20	100k
CMI-TSCC1414N-252K	2500	3000	1.10	1.00	100k
CMI-TSCC1414N-432K	4300	3400	0.65	0.60	100k

- 飽和電流：インダクタンス飽和に依存。
(初期値からのインダクタンス低下が20%以下)
- 測定条件：温度 20 °c \pm 5 °c, 湿度 65% \pm 20%

韓国営業所 (KOREA)

+82)31-904-1444

香港営業所 (HONGKONG)

+852)2711-5551

中国営業所 (CHINA)

+86)755-8663-6929

米国営業所 (USA)

+1)866-446-3586

ハンガリー営業所 (EUROPE)

+36)30-913-7706

- お問い合わせはメールでも承ります : coilmaster@coilmaster.com
- すべての仕様は予告なく変更される場合があります。 www.coilmaster.com
- 更新日：2018.07.30