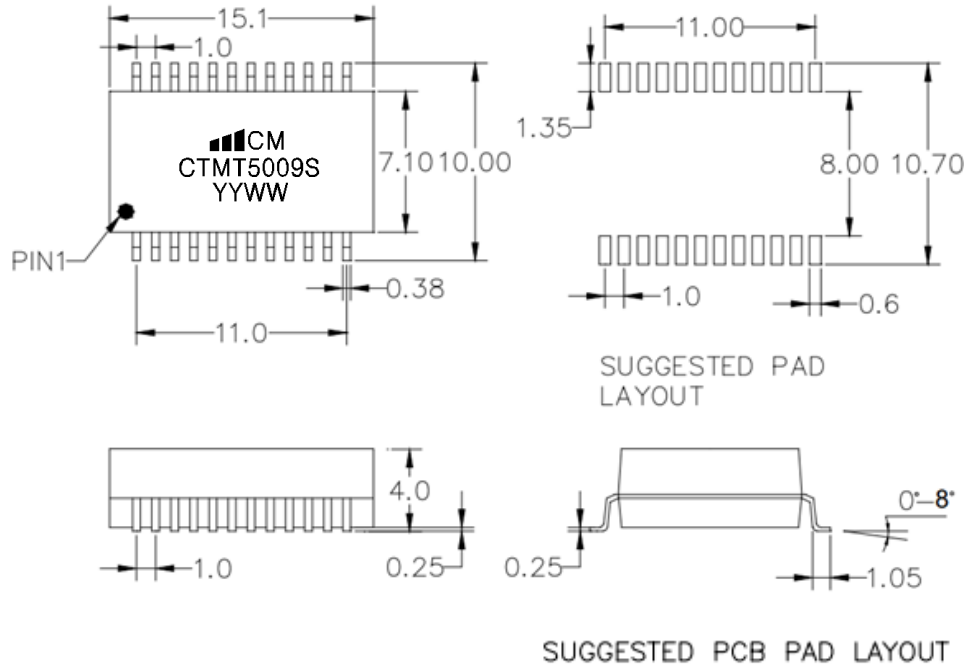


10/100/1000 BASE-T シングルトランスフォーマーモジュール

RoHS Compliant

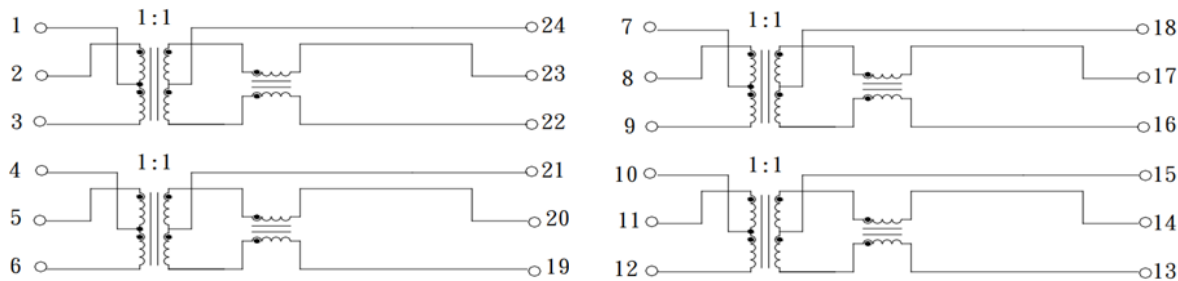
Mechanicals:



Electrical Specifications: @25°C

- OCL : 350 uH Min. @ 100 kHz, 100 mV with 8 mA DC Bias
- Leakage Inductance : 0.5 uH Max. @ 100 kHz, 0.1 V
- Cw/w : 30 pF Max. @ 100 kHz, 0.1 V
- 直流抵抗 : 1.30 Ω Max.
- 巻数比 (±5%) : 1CT:1CT(TX)、1CT:1CT(RX)
- Insertion Loss : -1.1 dB Max. @ 1-100 MHz
- Return Loss : -18 dB Min. @ 1-30 MHz
-12 dB Min. @ 60-80 MHz
- Cross Talk : -42 dB Min. @ 1-30 MHz
-40 dB Min. @ 60 MHz
-38 dB Min. @ 80-100 MHz
- Common Mode Rejection : -42 dB Min. @ 1-30 MHz
-40 dB Min. @ 60 MHz
-35 dB Min. @ 80-100 MHz
- 絶縁耐圧 : 1500 Vrms、1mA、1秒

Schematics:



www.coilmaster.com

Modify Note:
1.Original

*Specification Subject to Change Without Notice

